






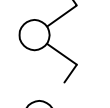
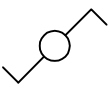


WYKONANIE INSTALACJI:

1. INSTALACJE ODBIORCZE WYKONAĆ W UKŁADZIE TN-S.
2. OCHRONA OD PORAŻEŃ PRZY DOTYKU POŚREDNIM-SAMOCZYNNIE WYŁĄCZENIE ZASILANIA I WYŁĄCZNIKI RÓŻNICOWOPRĄDOWE.
3. INSTALACJE WYKONAĆ W KORYTKACH KABLOWYCH NAD SUFITAMI PODWIESZONYMI ORAZ W TYNKU: OSPRZĘT P./I.
4. INSTALACJE OŚWIETLENIA WEWNĘTRZNEGO WYKONAĆ PRZEWODEM NZXH-U O PRZĘKROU Żył 1,5mm².
5. WYSOKOŚĆ MONTAŻOWA OPRZĘTU OŚW.:
 - ŁĄCZNIKI OŚWIETLENIA h=1,5m
6. POWIĄZANIE OPRAW Z ICH ŁĄCZNIKIEM LUB CZUJNIKIEM RUCHU, OZNACZONO MAŁYM LITERAMI.
7. PRZYKŁADOWE OZNACZENIE "RG/1" OZNACZA OBWÓD NR 1 Z ROZDZ. RG
8. WSZYSTKIE OPRAWY AWARYJNE ORAZ EWAKUACYJNE NALEŻY PODŁĄCZYĆ DODATKOWYM PRZEWODEM DO PUSZKI INSTALACYJNEJ OBWODU OŚWIETLENIOWEGO PODSTAWOWEGO DANEGO POMIESZCZENIA Z PRZED ŁĄCZNIKA
9. PRZĘSŁOIA KABLI I PRZEWODÓW PRZEZ ŚCIANY POŻAROWE NALEŻY USZCZELNIĆ MASĄ O ODPORNOŚCI OGNIOWEJ RÓWNEJ ODPORNOŚCI OGNIOWEJ ŚCIANY.
10. ROZMIESZCZENIE WENTYLATORÓW NALEŻY PORÓWNAĆ Z PROJEKTEM WENTYLACJI.

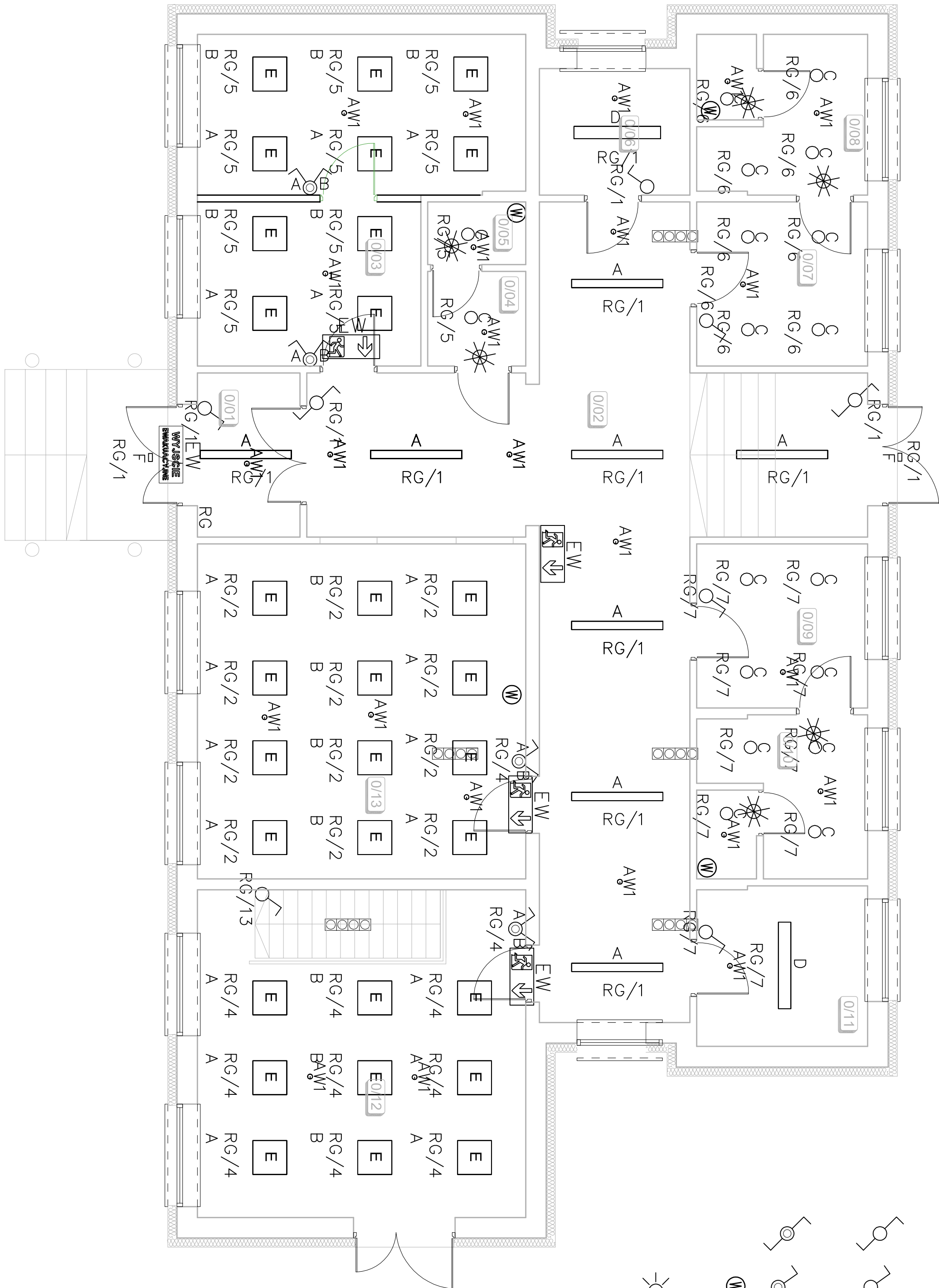
LEGENDA:

- 
- PRZYSŁOK DZWKONKOWY ZMIERNY

ŁĄCZNIKI INSTALACYJNE – MIN. IP 44

Wentylator załączany wraz z oświetleniem, wyłączeniu oświetlenia

Czułka ruchu z możliwością sterowania oświetlenia i wentylacji



Rzut Parteru
Instalacja Oświetlenia

Z E S T A W I E N I E P O W I E R Z C H N I	
NR	NAZWA POMIESZCZENIA
001	WIATROLAP
002	KORYTARZ
003	POMIESZCZENIE SPRZEDAŻY
003a	POMIESZCZENIE POMOCNICZE
004	PRZEDSIÓNEK TOALETY MĘSKIEJ
005	TOALETY MĘSKA
006	MAGAZYN NARZĘDZI
007	SZATNIA
008	UMYWALNIA
009	SZATNIA
010	UMYWALNIA
011	POMIESZCZENIE SOCJALNE
012	SALA KSZTAŁCENIA PRAKTYCZNEGO
013	SALA DYDAKTYCZNA
014	WC DAMSKI/ NIEPEŁNOSPRAWNI

<div><div><div>PRZEDSIĘBIORSTWO PROJEKTOWO-BUDOWLANE "EKOBU" s.c.</div><div>Dmosin Drugi nr 89 B, 95-061 Dmosin</div><div>PRACOWNIA PROJEKTOWA:</div><div>93-312 Łódź, ul. Tuszyńska 155</div></div><div>" UTWÓR CHRONIONY PRAWEM AUTORSKIM - WSZELKIE PRAWA ZASTRZEŻONE "</div></div>			
PROJEKT: PRZEBUDOWA OBIEKTU NA CENTRUM DYDAKTYCZNE PRZY ZESPOLE SZKOŁ NR 1 W ALEKSANDROWIE KUJAWSKIM Z PRZEZNACZENIEM NA PRACOWNIE KSZTAŁCENIA PRAKTYCZNEGO			
LOKALIZACJA INWESTYCJI: Zespół Szkół nr 1 w Aleksandrowie Kujawskim ul. Wyspiańskiego 4 87-700 Aleksandrow Kujawski dz. nr ew. 14/27, ark. mapy ewid. 18			
TYTUŁ RYSUNKU: Rzut Parteru Instalacja Oświetlenia		SKALA: 1:100	
BRANŻA: Instalacje Elektryczne		DATA: 07 2016 r.	
PROJEKTANT: Janusz Bojanowski		PODPIS:	
ASYSTENT PROJ.:		NR RYSUNKU:	
Przemysław Sili		E/03	
SPRAWDZAJĄCY:		NR STRONY:	
Inż. Zbigniew Wojanowski		En13	